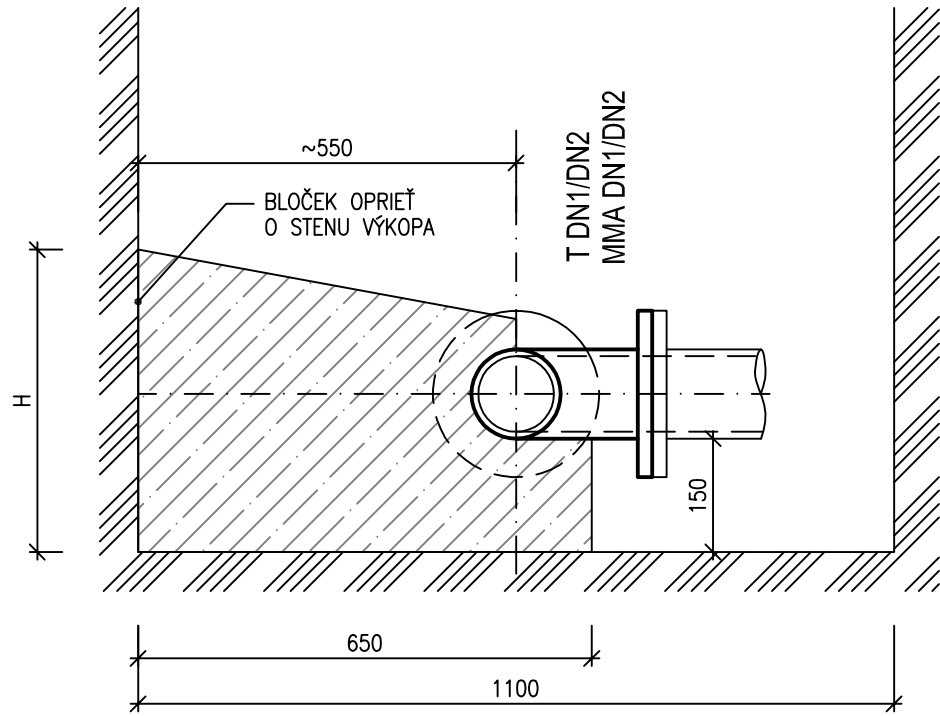
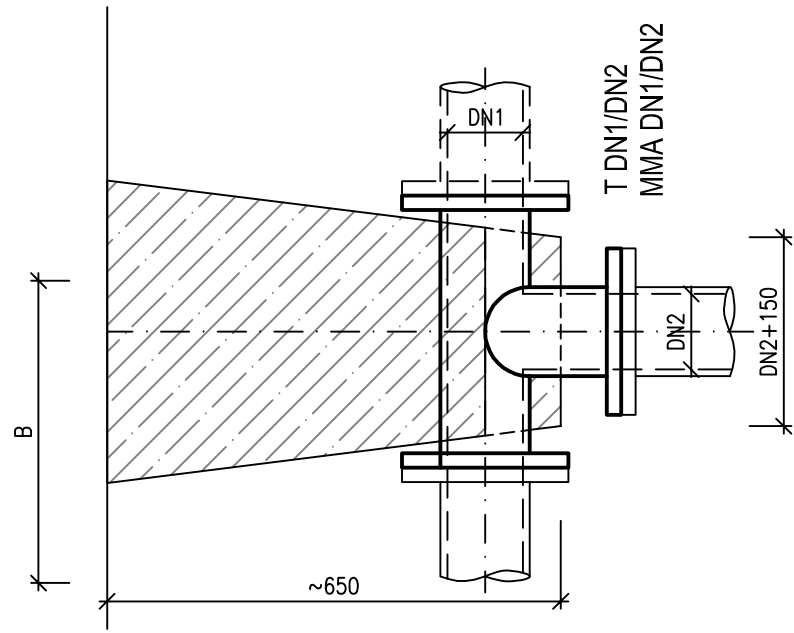


ODBOČKA

ŘEZ



PŮDORYS

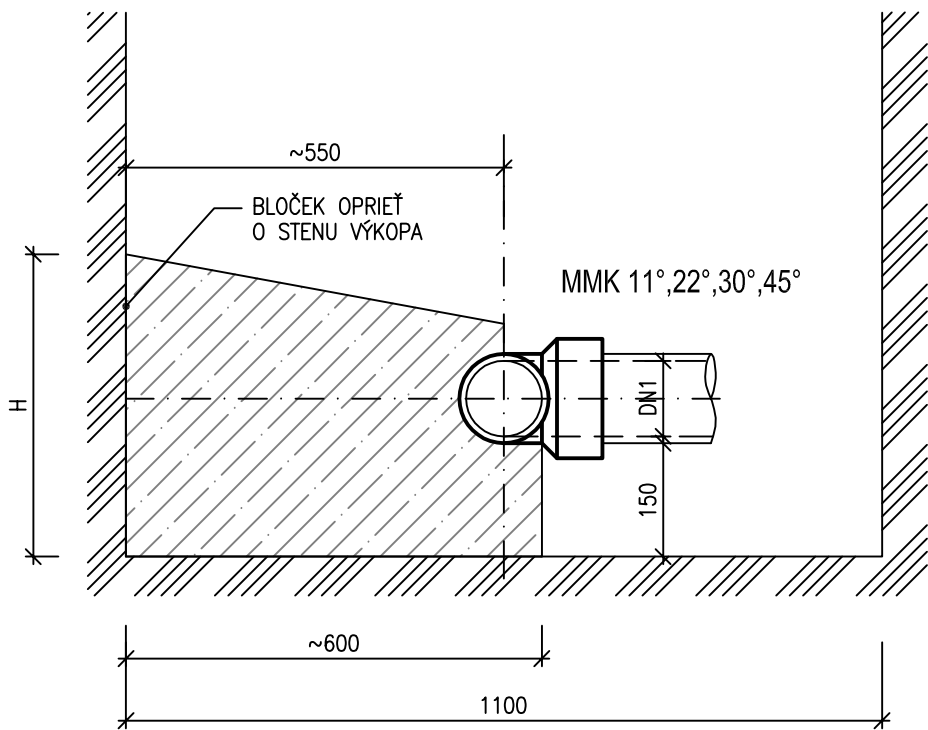


VÝPIS BLOKŮ - ODBOČKA

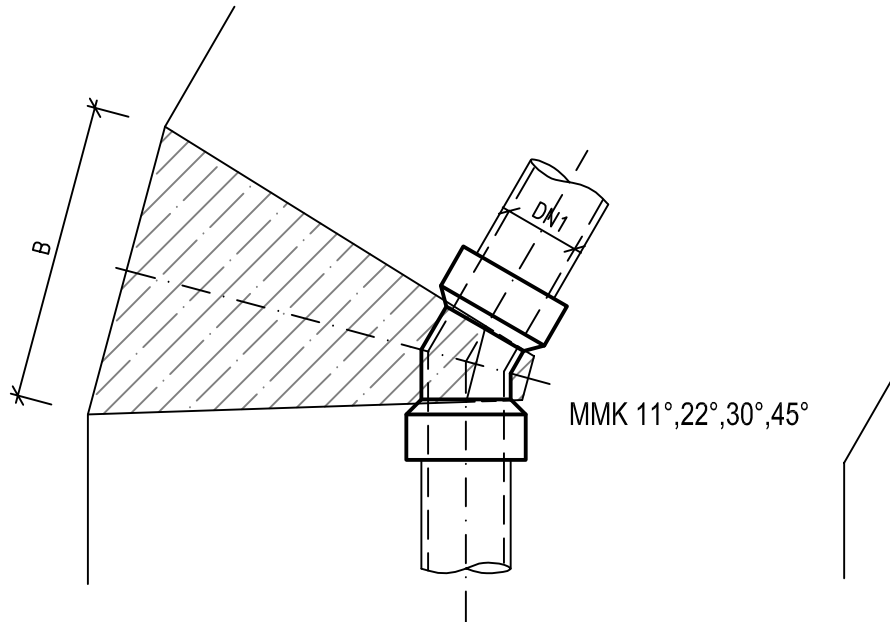
DN2	B	H	BETON m3	BEDNĚNÍ m2
80	340	330	0,066	0,55
100	410	400	0,096	0,69
150	590	570	0,220	1,08
200	780	750	0,343	1,56
250	960	920	1,091	2,08

KOLENO

ŘEZ



PŮDORYS

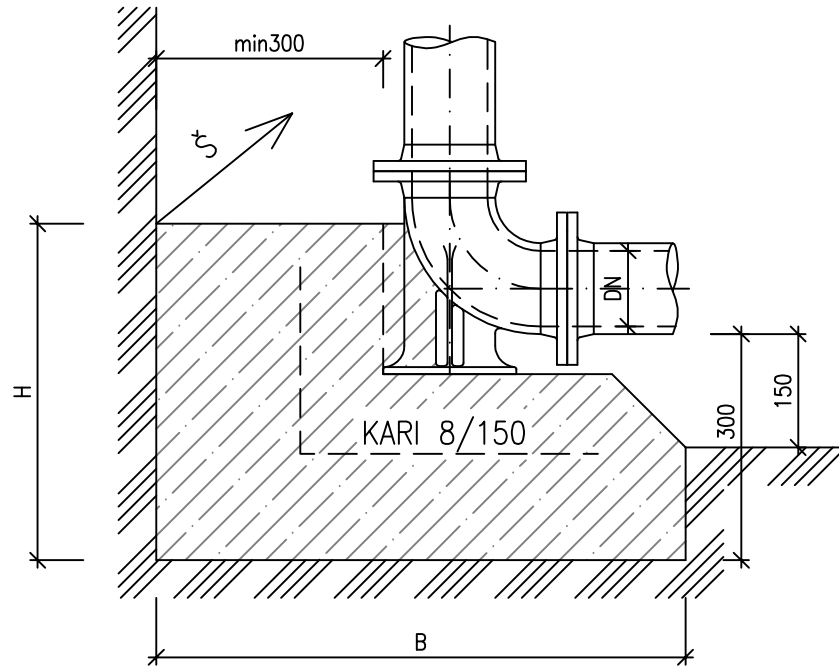


VÝPIS BLOKŮ - KOLENO

DN1	BxH - 11°	BETON m3	BEDNĚNÍ m2	BxH - 22°	BETON m3	BEDNĚNÍ m2
80	200x250	0,018	0,45	200x250	0,020	0,45
100	200x250	0,018	0,45	230x270	0,022	0,49
150	210x310	0,023	0,56	330x400	0,048	0,72
200	270x390	0,038	0,71	430x520	0,080	0,94
250	340x480	0,059	0,86	530x640	0,122	1,15
DN1	BxH - 30°	BETON m3	BEDNĚNÍ m2	BxH - 45°	BETON m3	BEDNĚNÍ m2
80	230x260	0,025	0,47	290x300	0,042	0,54
100	270x310	0,035	0,56	350x360	0,060	0,65
150	400x440	0,074	0,79	500x520	0,125	0,94
200	520x580	0,127	1,05	660x670	0,212	1,21
250	640x710	0,191	1,28	810x830	0,323	1,50

PATKOVÉ KOLENO "N"

ŘEZ

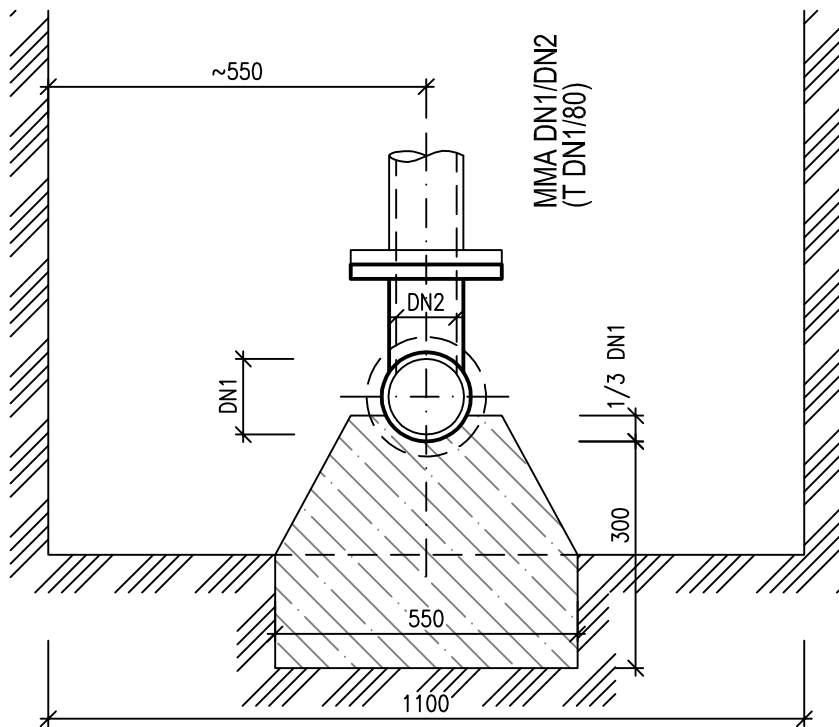


VÝPIS BLOKŮ  
PATKOVÉ KOLENO

DN	B	H	Š	BETON m3	BEDNĚNÍ m2
80	865	350	350	0,106	0,730
100	880	425	425	0,159	0,930
150	920	565	565	0,293	1,040
200	960	700	700	0,470	1,834
250	1050	850	850	0,760	2,508

ODBOČKA DO VRCHU

ŘEZ



VÝPIS BLOKŮ  
ODBOČKA DO VRCHU

DN1	BxB	H	BETON m3	BEDNĚNÍ m2
80	0,55x0,55	0,33	0,090	0,40
100	0,55x0,55	0,34	0,093	0,42
150	0,55x0,55	0,35	0,096	0,44
200	0,55x0,55	0,37	0,101	0,48
250	0,55x0,55	0,39	0,106	0,53

POZNÁMKA

MATERIÁL OPĚRNÝCH BLOKŮ : BETON C20/25 XC2  
DOSEDACÍ PLOCHA JE NAVRŽENA PODLE SMĚRNICE DVGW-GW 310

STÁVAJÍCÍ IS JSOU ZAKRESLENY POUZE ORIENTAČNĚ.  
PŘED STAVBOU JE NUTNO VEŠKERÉ SÍTĚ ZJISTIT A VYTÝČIT ABY NEDOŠLO K JEJICH POŠKOZENÍ.  
PŘED STAVBOU JE NUTNO ZJISTIT NIVELETÝ STÁVAJÍCÍCH IS.

SOUŘADNÝ SYSTÉM: S - JTSK  
VÝŠKOVÝ SYSTÉM: B.p.v.

ZODP. PROJEKTANT	VYPRACOVAL	KONTROLOVAL	ČÍSLO ZAKÁZKY	ING. JIŘÍ MACHOVEC PROJEKTOVÁ ČINNOST VE VÝSTAVBĚ VENHUDOVA 31, 613 00 BRNO IČ: 724 00 935 TEL.: +420539002524
ING. JIŘÍ MACHOVEC sr.	ING. JIŘÍ MACHOVEC	ING. JIŘÍ MACHOVEC sr.	03-2016	
<i>Machovec</i>	<i>Machovec</i>	<i>Machovec</i>		
				mjprojekt@technic.cz http://www.mjprojekt.technic.cz

OZNAČENÍ	POPIS ZMĚNY	DATUM	PODPIS
HIP	ZODP. PROJEKTANT	VYPRACOVAL	KONTROLOVAL
ING. JIŘÍ JANÍK	ING. MARTIN VAŠÁK	ING. JIŘÍ JANÍK	ING. TOMÁŠ PÁTEČEK
<i>Janík</i>	<i>M. Vašák</i>	<i>Janík</i>	<i>Páteček</i>
OBJEDNATEL: KRÁLOVÉHRADECKÝ KRAJ, PIVOVARSKÉ NÁMĚSTÍ 1245, 500 03 HRADEC KRÁLOVÉ			
KRAJ: KRÁLOVÉHRADECKÝ ORP: TRUTNOV KATASTR: PILNÍKOV I, PILNÍKOV II			
STAVBA: MOST EV.Č. 29932-2 PILNÍKOV			
ČÁST: SO 301 - PŘELOŽKA VODOVODU			
PŘÍLOHA: BETONOVÉ OPĚRNÉ BLOKY			
		FORMÁT	4 x A4
		DATUM	LEDEN 2016
		STUPEŇ	DSP+PDPS
		ČÍSLO ZAK.	2015534
		MĚŘÍTKO	1:10
		ČÍSLO PŘÍLOHY:	ČÍSLO PARÉ:
		C.3.1.07	
Dokumentaci lze užívat pouze ve smyslu příslušné smlouvy o dílo výkres, či jeho část, může být kopírován nebo jiným způsobem rozšiřován pouze po předchozím souhlasu IM-Projekt, inženýrské a mostní konstrukce, s.r.o.			